

**Partida N°47**

**Blancas: Walter**

**Negras: Tal**

1.e4	c5
2.♘f3	e6
3.d4	cx d4
4.♘xd4	a6
5.♘c3	♙c7
6.♙d3	♘c6
7.♘xc6	bxc6

La réplica 7...dxc6; para seguir con e5, conduce a posiciones tranquilas. Con la jugada del texto las negras prevén una lucha compleja.

8.O-O	♘f6
9.f4	d5
10.♙f3	...

Interesante es 10.e5 ♘d7 11.♙h5, pero esto lleva a otro tipo de partida con un centro semibloqueado.

10...	♙b7
11.♙d2	...

Más promisorio es la continuación 11.♙e1, que impide por el momento el avance del peón alfil dama.

11...	c5
12.ex d5	c4

Podía seguirse tranquilamente con 12...ex d5; pero eso no entra en los cálculos de Tal, quien prefiere complicar el juego por sobre todas las cosas.

13.♙e4	ex d5
14.♙f5	...

Después de jugada la partida se estuvo analizando mucho esta posición. Se trataba de establecer si convenía o no a las blancas capturar el peón d5. Después de 14.♙xd5 ♙c5+ 15.♙c3 ♙xd5; las negras ganaban una pieza, pero a pesar de ello debió entrarse en este juego, dado que después de 16.♙ae1 ♙c6 (si 16...O-O-O; entonces 17.♙h3+ ♙e6 18.f5, etc.); 17.♙d4+,

las negras tendrían dificultades. En cambio, con la continuación adoptada por las blancas, obtienen posición superior las negras.

14...	♙c5+
15.♙h1	g6
16.♙ae1+	♙f8



Las blancas han obtenido un éxito parcial al quitar a las negras la posibilidad de enrocar, pero nótese el problema que se les presenta ahora para salvar una pieza.

17.♘a4!	...
---------	-----

Maniobra muy ingeniosa y seguramente la mejor. Si las negras aceptan el sacrificio y juegan 17...gxf5; entonces habría seguido 18.♘xc5 ♙xc5 19.♙c3, y el aspecto de la lucha cambiaría fundamentalmente.

17. ...	d4
18.♙h3!	♙g7

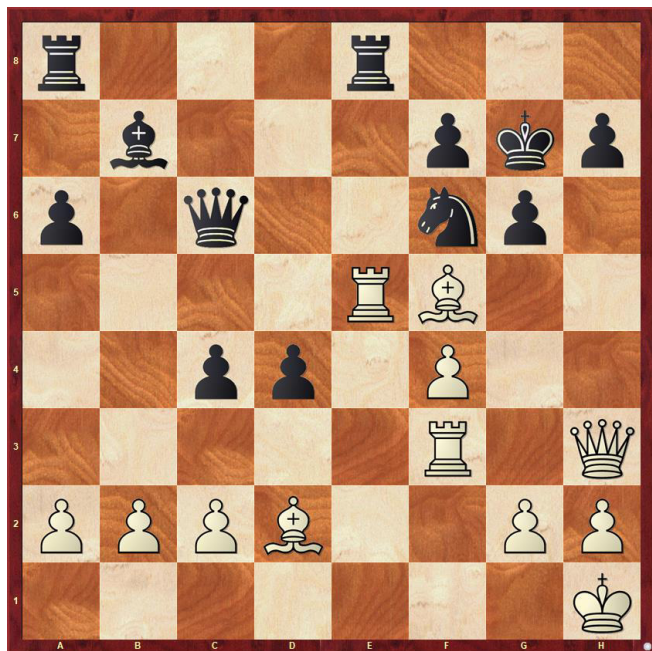
Tal ha previsto con claridad las intenciones del rival. Por ejemplo, si se jugaba 18...♙d6?; seguía 19.♙xg6! fxg6 20.f5!, con ataque muy difícil de parar.

19.♘xc5	♙xc5
20.♙e5	...

Cierto es que después de esta movida se obliga a la dama negra a colocarse en una casilla mejor que la que ahora tiene, pero tampoco

se conseguía mejorar la situación por medio de 20. ♖g4, dado que después de 20. ... ♘e4 21. f5 h5; las negras mantenían igualmente su posición ventajosa.

20... ♖c6  
21. ♖f3 ♗he8!



Muy bien jugado, pues se mantiene la misma tensión de la lucha, con una molesta incertidumbre para las blancas, mientras que si 21... gxf5; seguiría 22. ♖g3+, con buena reacción de parte de las piezas blancas.

22. ♖g3 c3!

Es interesante destacar el siguiente comentario hecho por el gran maestro Salo Flohr acerca de esta posición: «Con 22... ♖b6; un jugador como Flohr» habría terminado por ganar un peoncito, pero «un Tal»; no hace nada de eso. En una partida de ajedrez no debe lucharse solamente por un peón, sino por una elegante rendición del adversario. En este sentido puede apreciarse la diferencia entre «un Rey de las tablas» y un verdadero «Rey del ajedrez». Uno así es el popular Tal, que juega un ajedrez que tiene una vivacidad poco común.

23. bxc3 dxc3  
24. ♖xc3 ...

Contra la captura del peón con el alfil era

necesario a las negras prestar atención. Por ejemplo, si 24. ♖xc3 ♖ad8; jugada ésta tentadora, seguía 25. ♖xe8! ♖xc3 26. ♖xg6+ y ganarían las blancas. Por tal causa, a 24. ♖xc3, lo correcto era 24. ... ♖c4!

24... ♖b6  
25. ♖e3 ♖b1+  
26. ♖g1 ♖e4!!



Muy elegante y muy fuerte el juego realizado por las negras. Ahora, al desaparecer el alfil rey de las blancas, la irrupción del caballo negro tendrá efectos decisivos. En cambio, resultaba insuficiente para ganar la continuación 26... ♖f1; que a primera vista parece fuerte. Contra esa jugada habría seguido 27. ♖d3 ♖xf4 28. ♖xe8 ♖xe8 29. ♖g3, etc.

27. ♖xe4 ...

Si 27. ♖g4, seguía con gran fuerza ♘d5!

27... ♘xe4

28. ♖f3 ...

Con 28. ♖c3, había un poco más de resistencia.

28... ♖ad8

29. g3 ...

Ya todo resulta malo. Si 29. ♖xe8, se gana en seguida con ♖d1.

29... ♖xe5

**30.fxe5**

**♔b7!**

**0-1**

Concluyente. Si ahora 31. ♕g2, se gana con 31. ... ♖d2 32. ♖b3 ♗xg3+; etc.

Las blancas abandonaron. En opinión de los críticos esta partida resultó una de las más hermosas producciones del gran torneo de Zúrich.

